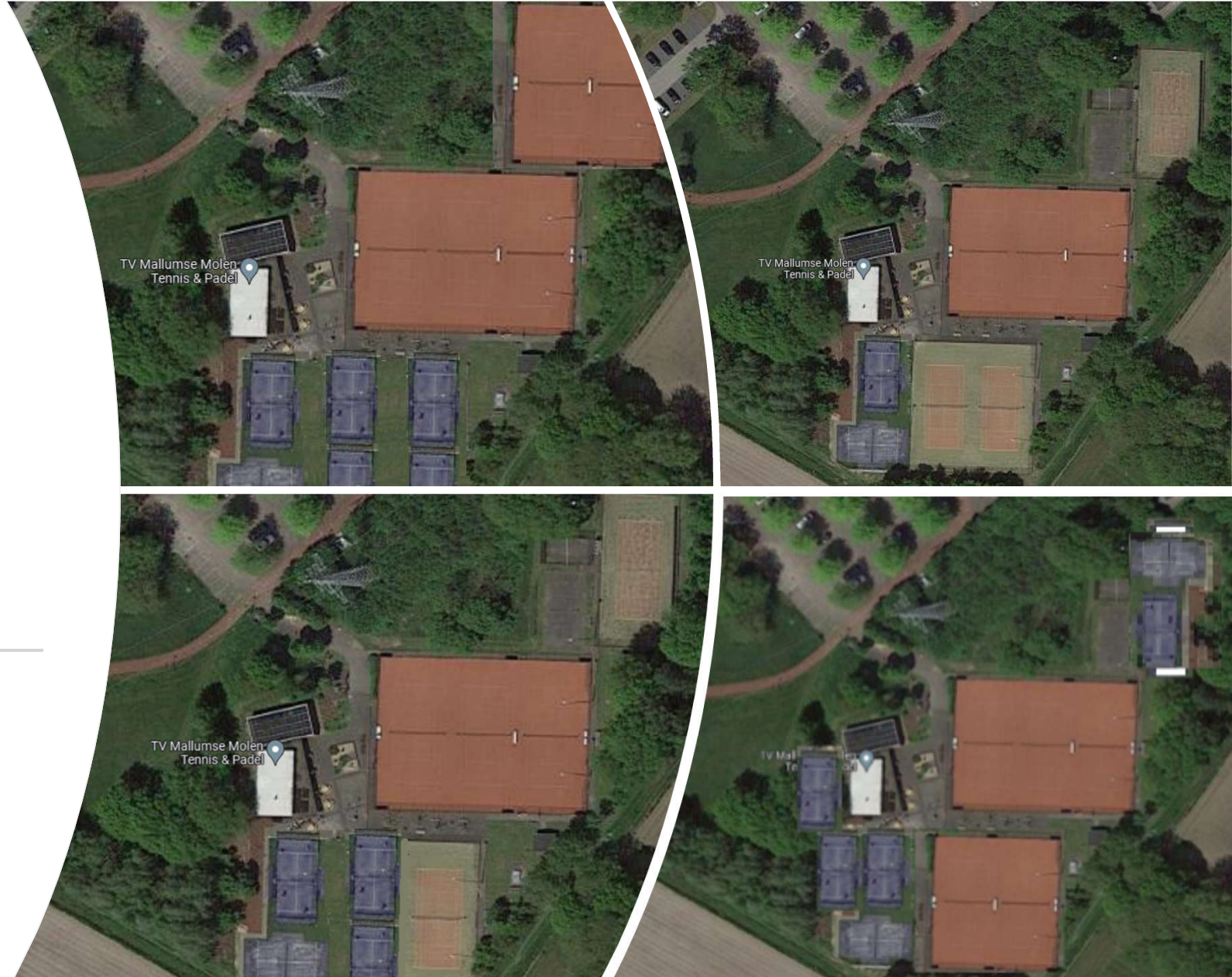


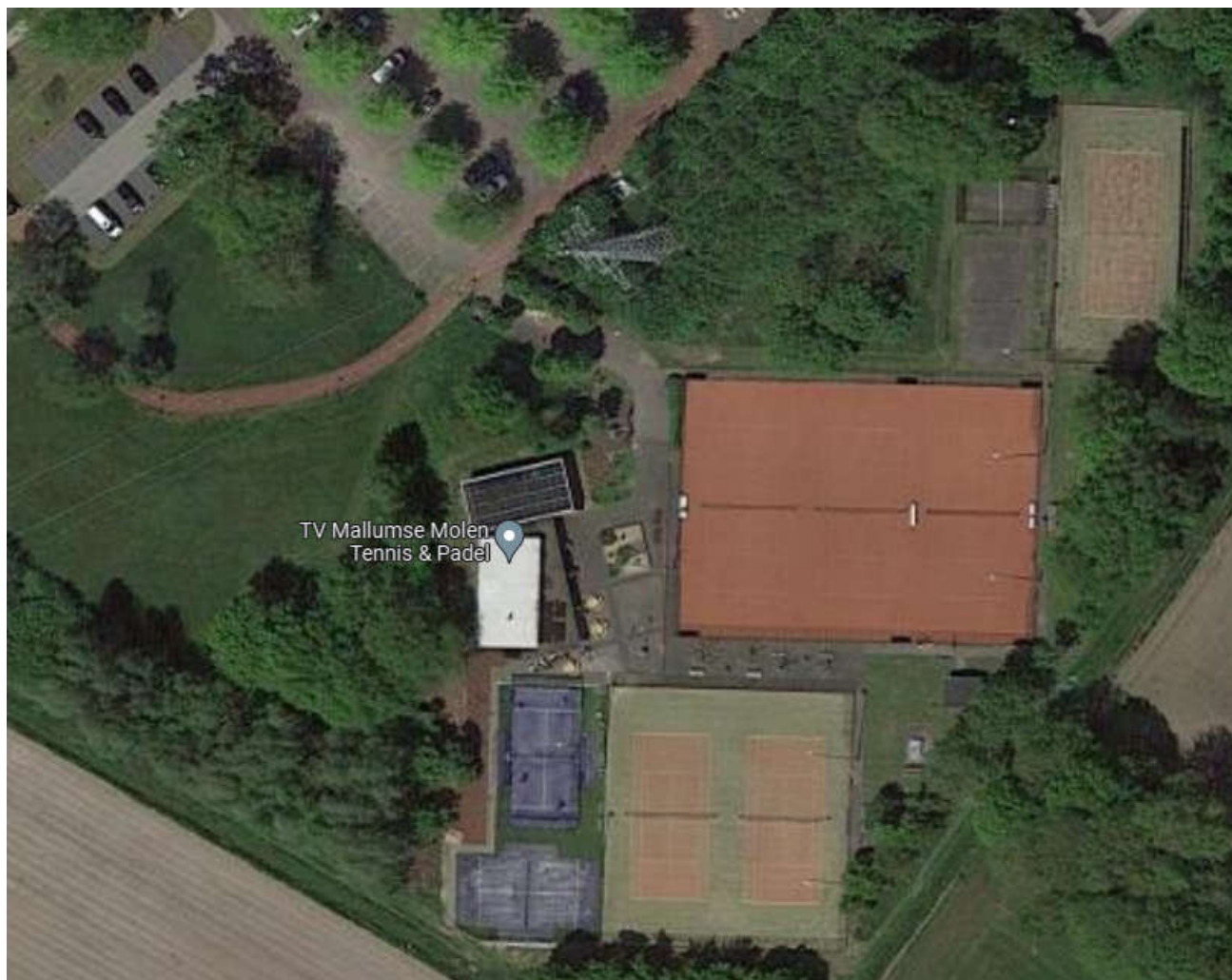


# Scenario's TPVMM

---



Huidige situatie



Voorstel  
uitbreiding  
(variant 3)



## Alternatief uitbreiding (variant 4)

Per saldo 25.000 tot  
30.000 EURO  
duurder

*Medewerking  
Gemeente  
noodzakelijk  
erfgrens*



## Scenario verdere Groei TPVMM:

### Randvoorwaarden

- consolidatie/lichte groei tennis (0 - 5% jaarlijkse groei)
- sterke groei padel (10% - 20% groei per jaar)

### Resultaat

Een (zo) compact (mogelijk) park met gescheiden opzet van padel en tennis (geen versnippering) en beide met zichtlocaties vanaf kantine

---

Medewerking  
Gemeente nodig  
erfgrens



- **Alternatieven bij scenario Groei:**

## **Resultaat**

- \* Een minder compact park of minder zichtlocaties vanaf terras
- \* versnippering van Tennis/Padelbanen

Medewerking  
Gemeente  
nodig erfgrans



# Onderbouwing keuze

- Er wordt zo lang mogelijk gebruik gemaakt van de reeds aanwezige infrastructuur/ondergrond
- Mede daardoor is dit de goedkoopste oplossing (verschil 25.000 tot 30.000 EURO)
- We blijven flexibel met betrekking tot de inrichting van het park bij verschillende scenario's (groei/consolidatie)
- Beoogde eindsituatie is een compact park met gescheiden opzet van padel en tennis (geen versnippering) en beide met zichtlocaties vanaf kantine

