

# REVITALISATIE CLUBGEBOUW TENNIS CLUB OUDERKERK

VOORLOPIG ONTWERP | 21.01.2021



# OPGAVE

## huidige situatie



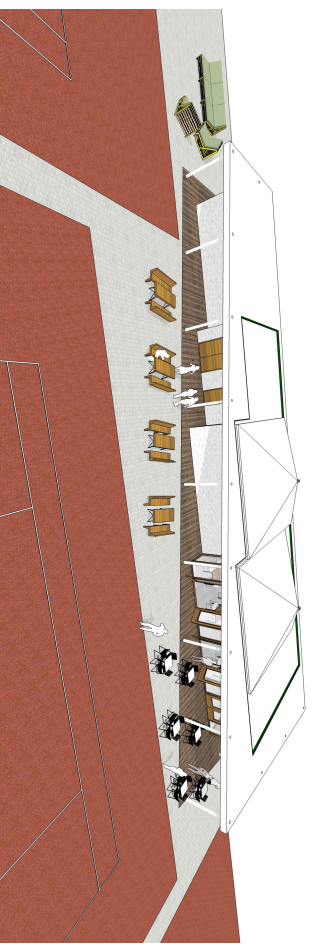
Tennis Club Ouderkerk heeft mij gevraagd mee te denken in de zoektocht naar het revitaliseren van het bestaande clubgebouw. Hierin is aangegeven dat er in de huidige situatie gebrek aan ruimte is. Er is behoefte aan een vernieuwde indeling waarbij met name een juiste plek bedacht dient te worden voor de kleedruimten, toiletgroepen, bar & keuken, opslag keuken maar ook aan een commissiekamer, technische ruimte baanonderhoud en ruimte voor de trainers. Tevens kan er worden onderzocht hoe het interieur een vernieuwde eigentijdse uitstraling kan gaan krijgen waarbij de relatie van de binnenruimte en de buitenruimte kan worden vergroot. In een aantal stappen heb ik de mogelijkheden onderzocht waarbij iedere keer het respecteren van de bestaande constructie het uitgangspunt is en er met minimale ingrepen een groot resultaat behaald kan gaan worden.

Een mogelijk model die ik heb onderzocht is het "doorstapelen" op de bestaande constructie. Hierdoor zouden we een opbouw kunnen realiseren die de tekorten aan ruimte kan opvangen en het geheel meer uitstraling kan geven.

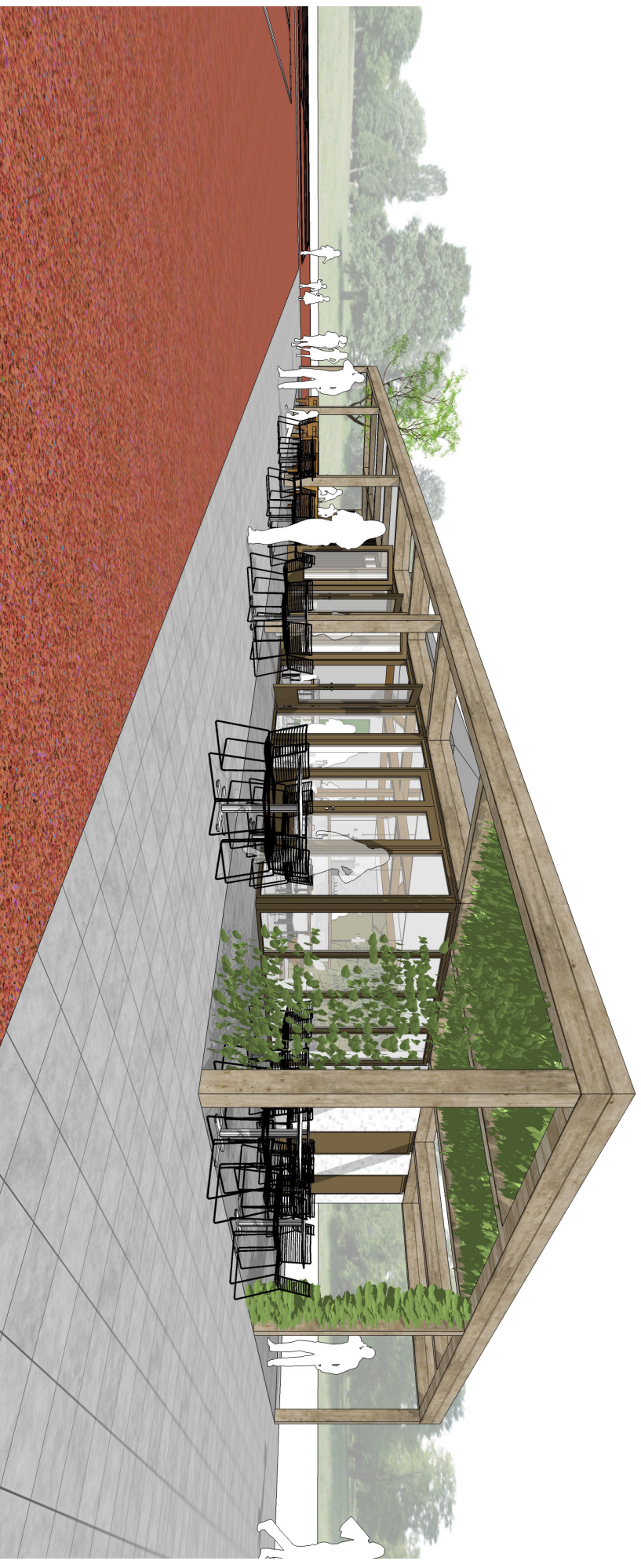
Andre Schokker van Schokker Bouw en advies uit Soest heeft een Quick Scan uitgevoerd voor de bestaande constructie van het clubgebouw. De conclusie is dat een opbouw boven op het bestaande gebouw een extra 60% belasting op de huidige constructie gaat leveren en daar is deze niet op berekend. Het zal dus economisch een minder interessante optie zijn en adviseerd daarom ook om te gaan voor uitbouwmogelijkheden op de begane grond.

Op de volgende pagina's is de het voorlopig ontwerp te zien. Het is het eerste ontwerp die voldoende aanknopingspunten in zich heeft om de volgende fase in te gaan en de realisatie van de verbouwing een stap dichterbij kan gaan brengen.

## studiemodellen / varianten



# SFEERBEELD EXTERIEUR

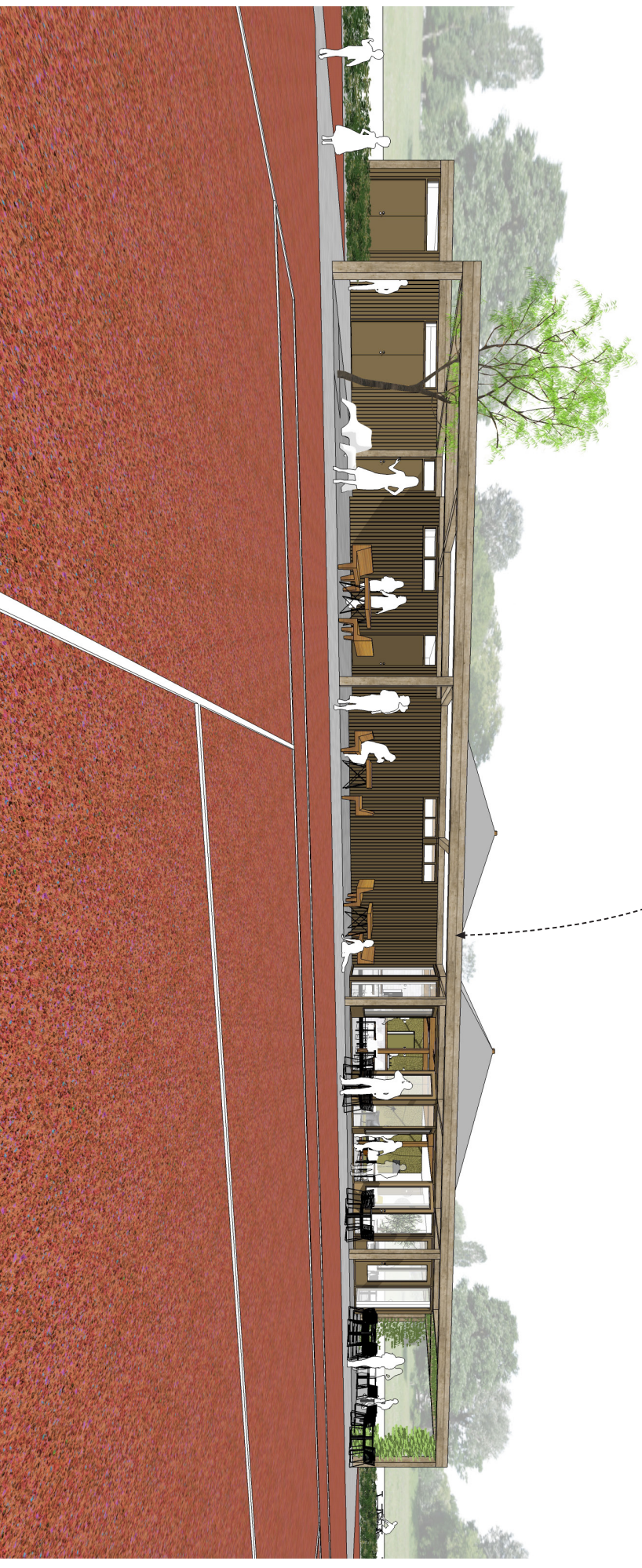


# SFEERBEELD EXTERIEUR



# SFEERBEELD EXTERIEUR

ROBUUST HOUTEN FRAME / LUIFELCONSTRUCTIE  
ALLE SPRONGEN IN DE GEVEL WORDEN "VASTGEHOUDEN"  
DOOR DE LUIFELCONSTRUCTIE >>> MEER SAMENHANG



# SFEERBEELD EXTERIEUR

UITBOUW AAN OOSTZIJDE:  
LICHTTE BOUWCONSTRUCTIE >>> HSB-BOUW  
"OPEN" GEVELBEKLEDING VAN HOUTEN LATTEN,  
VERTICAAL AANGEBRACHT

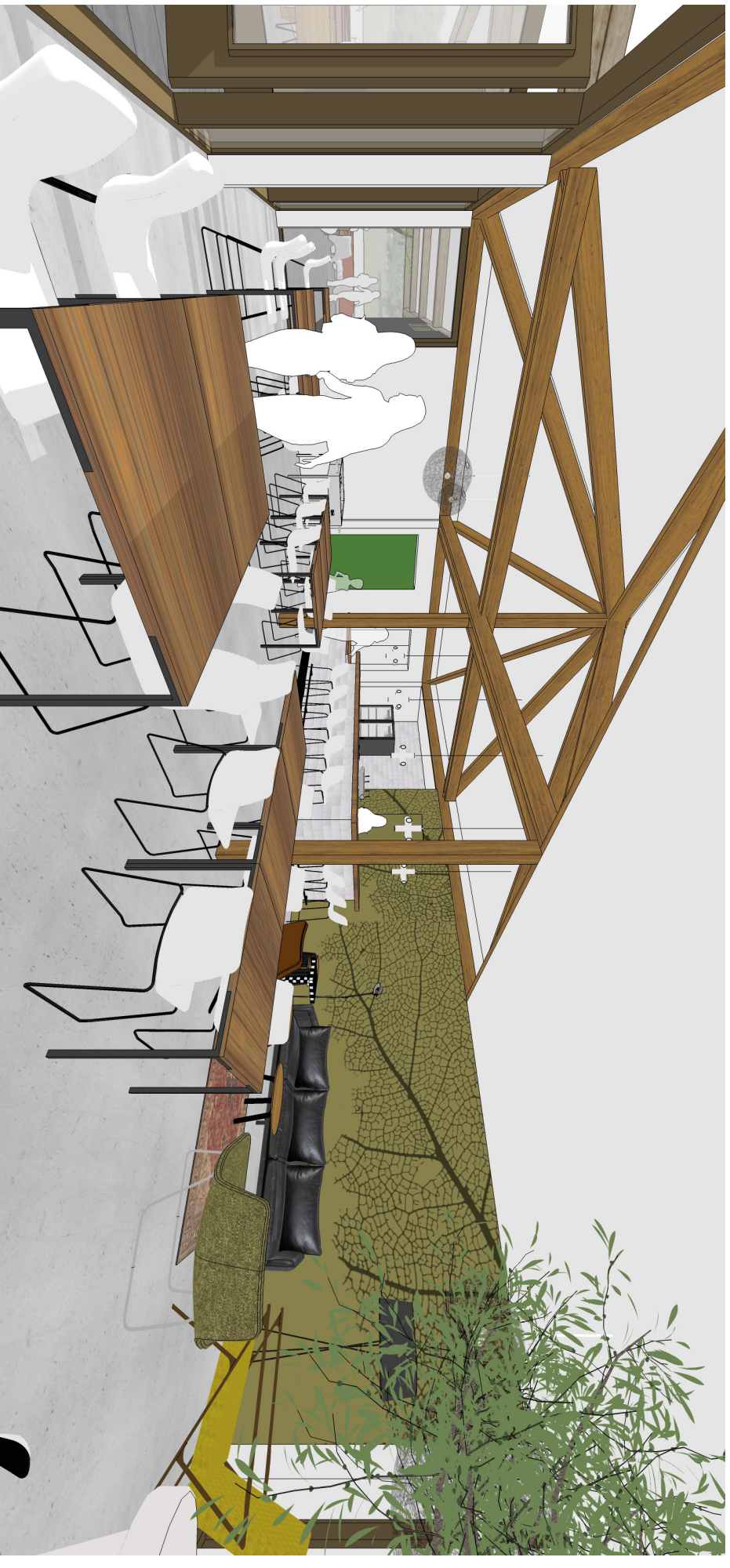
STYLISCHTISCHE BOOM IN VOLLE GROND  
GROEIT DOOR DE OPEN VAKKEN VAN DE LUIFEL



# SFEERBEELD INTERIEUR



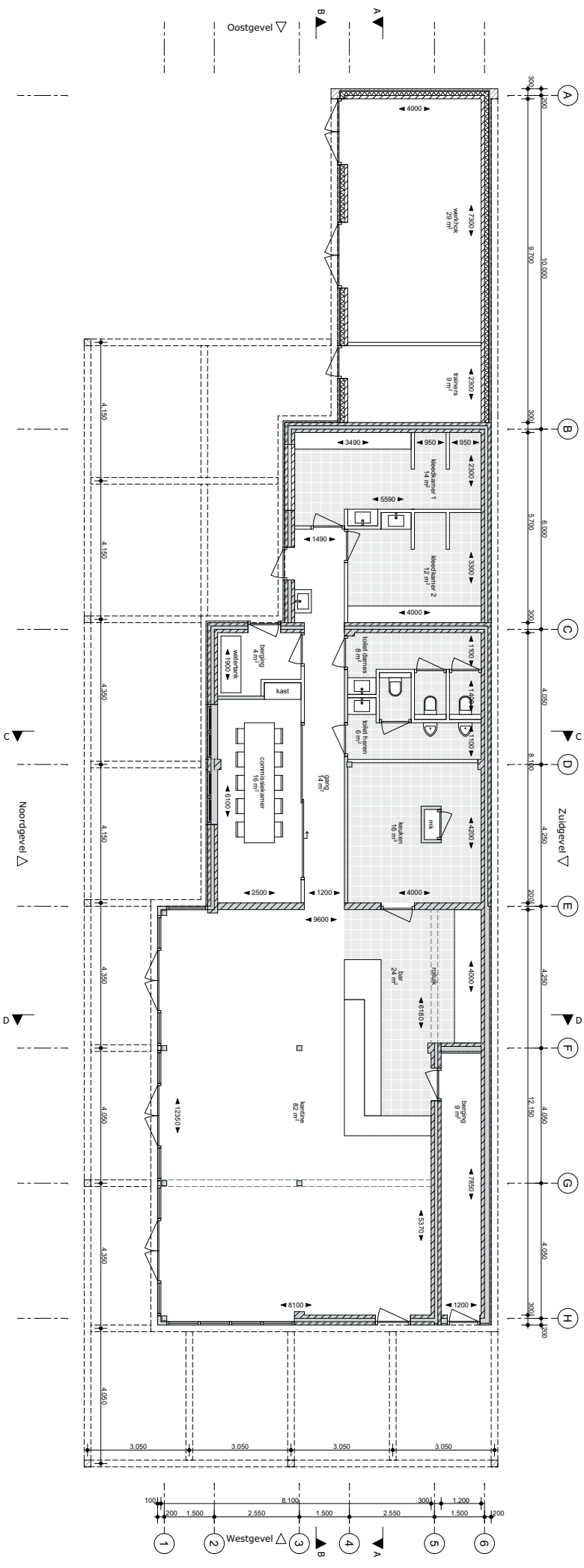
# SFEERBEELD INTERIEUR



# SFEERBEELD INTERIEUR



# PLATTEGROND



# MATERIALISERING

